



EKO FAMILIE



EKO FAMILIE

"Wir alle haben einen Traum, den Urlaub, auf den Sie gewartet haben am See, am Strand oder in den Bergen, weit weg von allem... Aber in Ihrem Kokon, in Ihrem eigenen privaten Luxus."

"Weg vom Chaos der Stadt...
Ein Leben im Einklang mit der Natur und dem Komfort des eigenen Zuhauses. Treffen Sie alle Möglichkeiten der Technologie in der Natur mit seiner einfachen und stilvollen Architektur, nachhaltige Energie Möglichkeiten.
Eine neue Welt für Zuhause, Büro oder Geschäft..."

EKO FAMILIE



EKO SLIDE 2X GROSS



EKO SLIDE X GROSS



EKO SLIDE GROSS



EKO X DOUBLE



EKO DOUBLE



EKO X FLAT



EKO FLAT

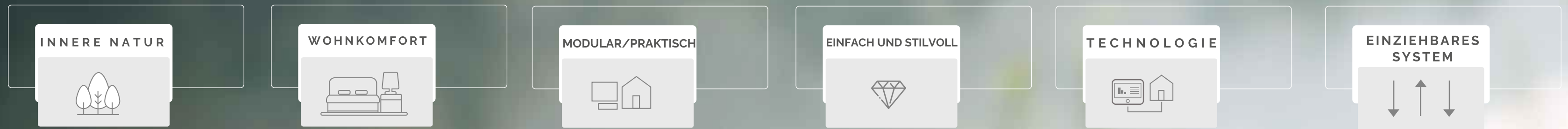


EKO FAMILIE

TECHNISCHE DATEN

- Schweres Stahlchassis, hergestellt nach O2 - O4 Standards
- Mineralwolldämmung auf allen Oberflächen
"Atmungsaktive Tyvek-Abdichtungsbeschichtung auf allen Oberflächen"
- Teilweise Verbundwerkstoff-Fassadenverkleidung
"Teilweise massive Holzverkleidung im Außenbereich"
- Monoblock Bedachung und Isolierung
- "Silikonglasfassade / Glasdecke"
- Wärmedämmendes Glas und Tischlerei
- Bodendämmung und Parkettverlegung
- Küchenschränke und Spüle
- Küchenarbeitsplatten aus Acryl
- Installation von Küchen und Bädern Infrastruktur und Installation
Badezimmer-Schrank
- Monoblock-Waschtisch
- Duschsysteme, Acrylboot, Batterie, Akkordeon-Duschglas
- Thermosyphon-Anschluss
- Spülkasten und wandhängende Toilette
- Elektrische Infrastruktur mit halogenfreiem Kabel
- Mit Tapete bedeckte Wandflächen
- Kennzeichen und Genehmigungsverfahren

VIELE LUXURIÖSE SONDERAUSSTATTUNGEN



MÖBELPAKET

- Sitzgruppe (2 Sitze, Couchtisch, Sessel)
- Esstisch und Stühle
- Gruppe Schlafzimmer und Kleiderschränke
- Tv-Einheit und Panel
- Teilweise Jalousien an allen Fenstern, Leinen Fonlu Tüll Vorhänge

WEISSWARENPAKET

- Untertisch-Kühlschrank
- 2 Eingebauter Herd
- Eingebauter Aspirator
- Geschirrspüler
- Eingebauter Mikrowellenherd
- LCD-Bildschirm Smart TV

KOMFORT-PAKET

- 12000 BTU Split-Klimaanlage
- 7000 BTU Split-Klimaanlage
- Elektrischer Thermosyphon
- Alle Tür- und Fensterscreens
- Elektrische Kohlefaser-Fußbodenheizung

TECHNOLOGIEPAKET

- AIntelligentes Heimsystem
- Sercair Smart Ventilation System

E K O S L I D E 2 X G R O S S

EKO S 2XL



EKO S 2XL

E K O S L I D E 2 X L A R G E







 **51 m²**

 **13.60 m x 3.20m**

E K O S L I D E X G R O S S E K O S XL

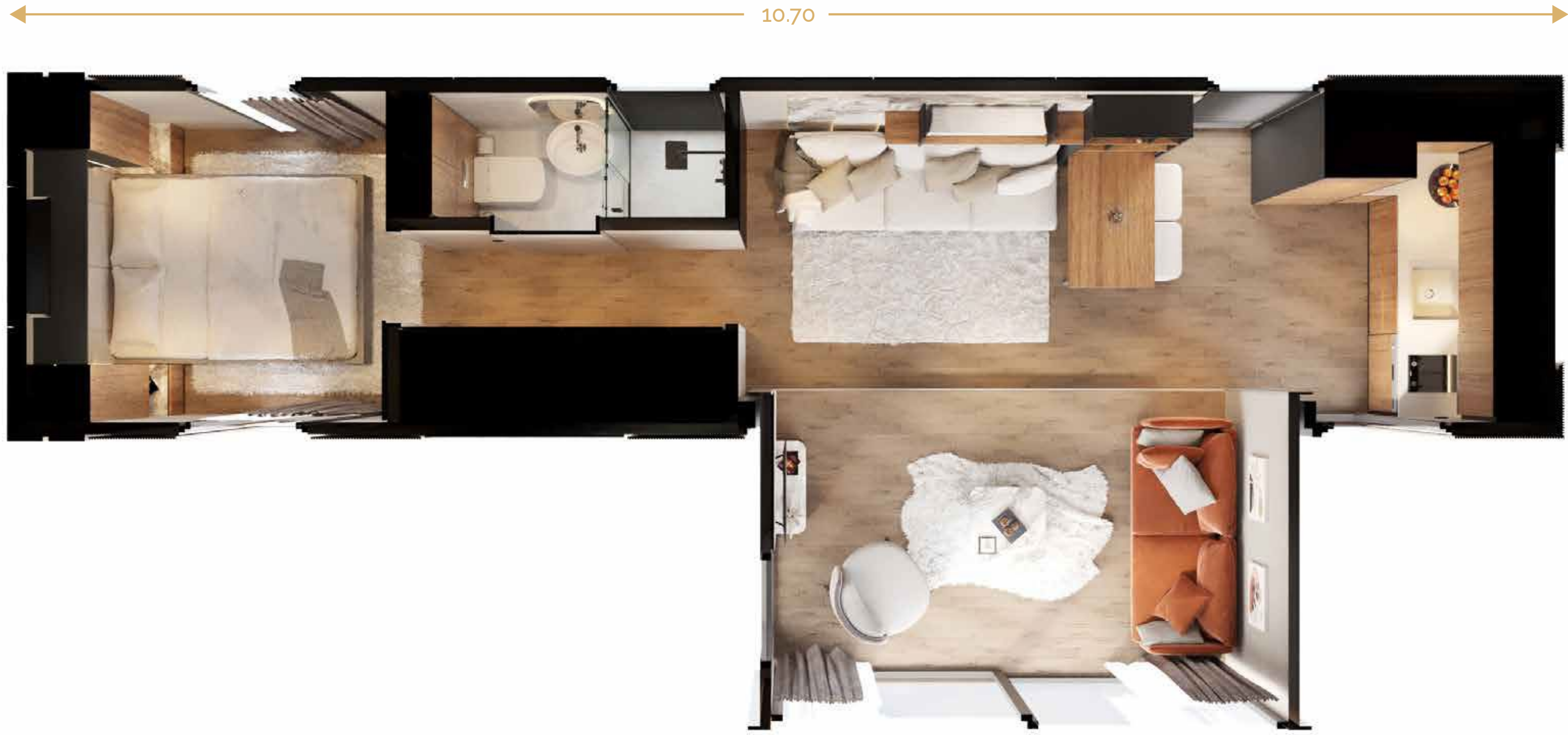


EKO S XL

E K O S L I D E X G R O S S







 **36 m²**  **7500 kg**

 **10.70 m x 2.55 m**

E K O S L I D E G R O S S E K O S L I



EKO SL

E K O S L I D E G R O S S







8.30

2.50

4.80

2.30

 **32 m²**  **3500 kg**

 **8.30 m x 2.55 m**



E K O X D O U B L E EKO X DOUBLE



EKO X DOUBLE

E K O X D O U B L E



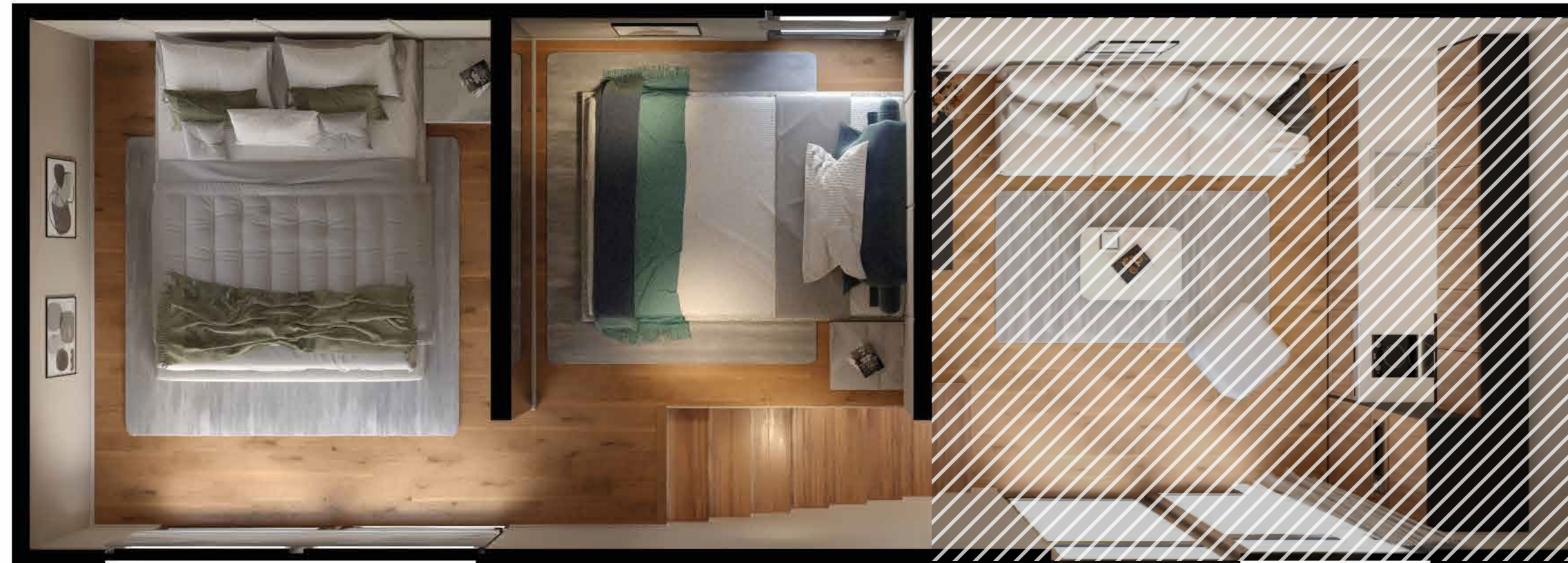


8.80



3.20

DAS ERDGESCHOSS



43 m² 8.80 m x 3.20m

DAS ZWISCHENGESCHOSS

E K O D O U B L E EKO DOUBLE



EKO DOUBLE

E K O D O U B L E





8.30



2.55

 **28 m²**  **3500 kg**

 **8.30 m x 2.55 m**

E K O X F L A T

EKO X FLAT



EKO X FLAT

EKO X FLAT





8.80



3.20

29 m²

8.80 m x 3.20 m

E K O F L A T

EKO FLAT



EKO FLAT

E K O F L A T





8.30



2.55

 **21 m²**  **3500 kg**

 **8.30 m x 2.55 m**



📍 **EKO-ONE / C.BIS - trade GmbH**
Sprottauerstraße 21
90475 Nürnberg
Deutschland

☎ +49 163 6060674
+49 911 5975172

✉ info@eko-one.de

Vertreten durch die Geschäftsführer:

Ismet Coskun

Registereintrag: Amtsgericht Nürnberg, HRB 38536 SteuerID

Nr.:

DE241/123/11420

www.eko-one.de